



---

# FIT-jelentés :: 2016

## Telephelyi jelentés

Tanulási környezet

### Hartyán Általános Iskola

1157 Budapest, Hartyán köz 2-4.

OM azonosító: 035071

Telephely kódja: 001



EMBERI ERŐFORRÁSOK  
MINISZTERIUMA

● **KTATÁSI HIVATAL**



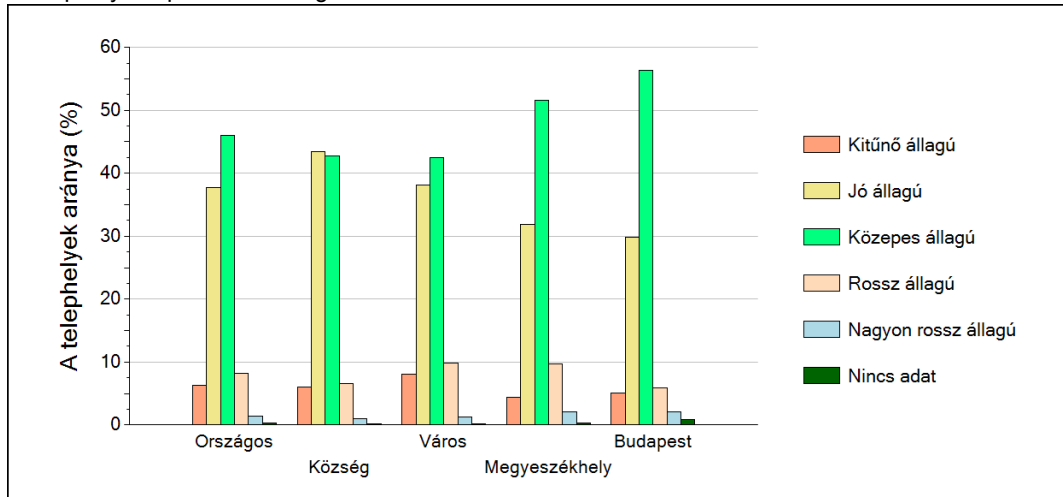
1

## A telephely épületének állapota

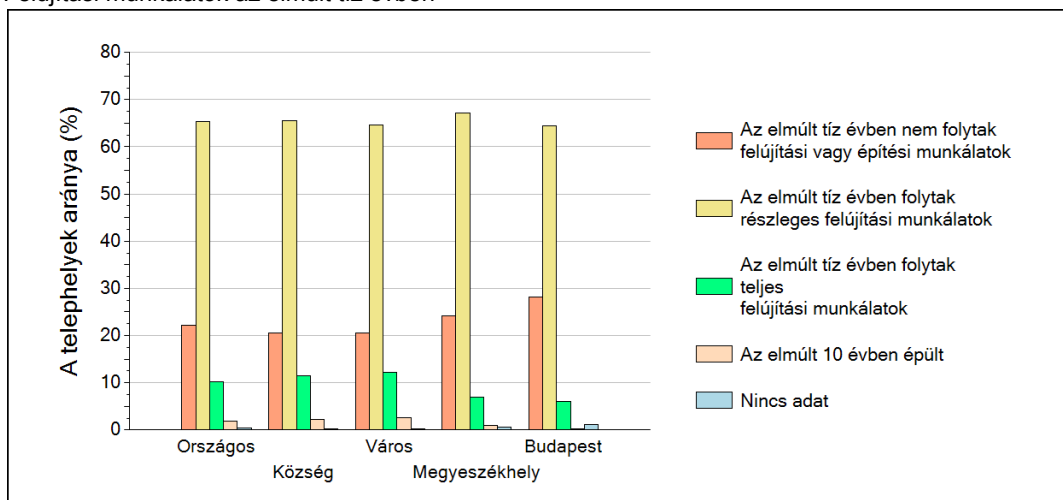
A Telephelyi kérdőív kérdéseire adott válaszaik alapján az Önök telephelyén az épület jó állagú.

A Telephelyen folytak részleges felújítási munkálatok az elmúlt tíz évben.

A telephelyek épületének állaga



Felújítási munkálatok az elmúlt tíz évben

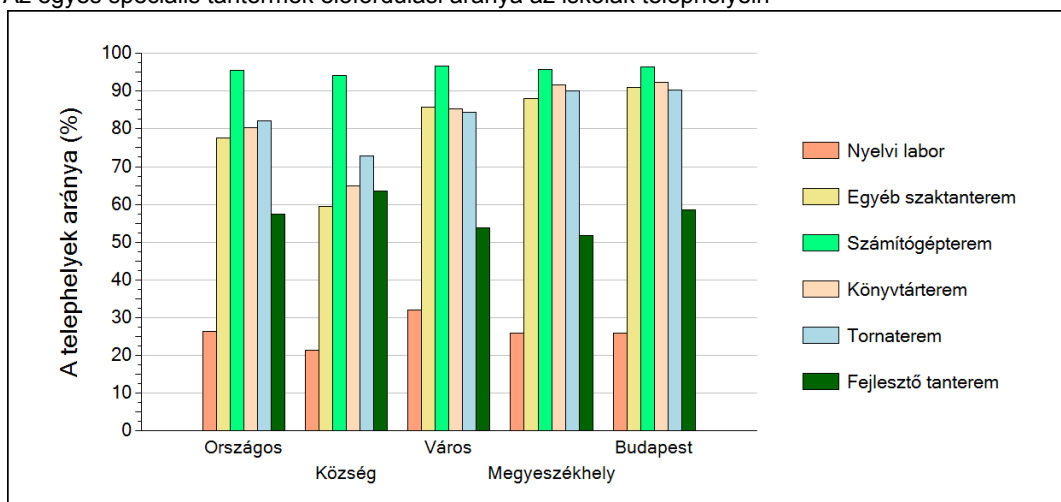


## 2 A telephely speciális tantermei

A Telephelyi kérdőív kérdéseire adott válaszaik alapján az Önök telephelyén az épület az alábbi speciális tanteremek találhatóak meg:

- egyéb szaktanterem
- számítógépterem
- könyvtárterem
- tornaterem
- fejlesztő tanterem

Az egyes speciális tanteremek előfordulási aránya az iskolák telephelyein

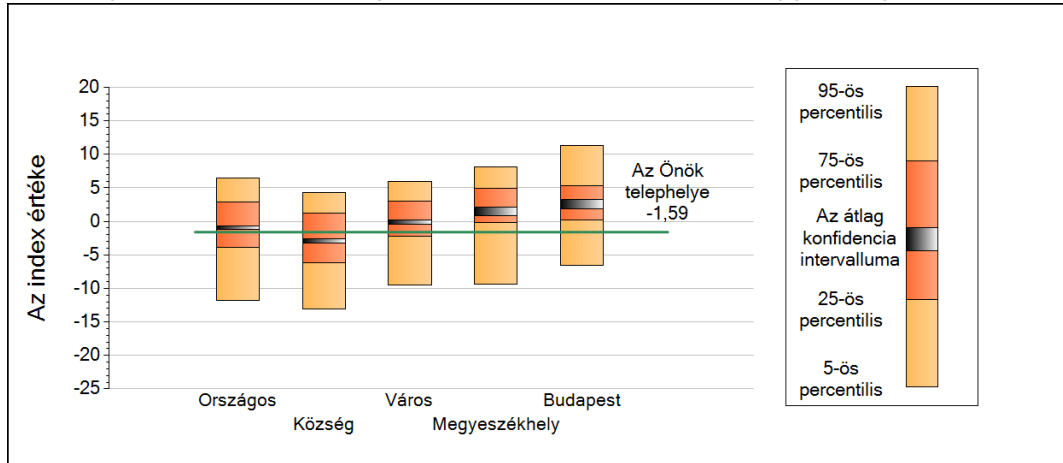


3

### A tanulók összetétele és a tanulási nehézségekkel küzdő tanulók a telephelyeken

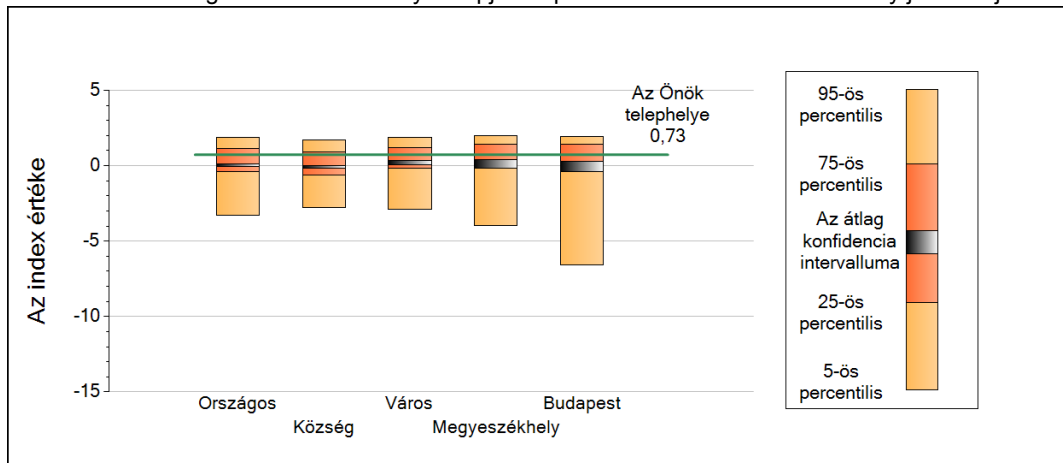
#### Általános iskola

A telephely tanulói összetétele alapján képzett index eloszlásának néhány jellemzője



	5-ös perc.	25-ös perc.	Konf. int. alja	Konf. int. teteje	75-ös perc.	95-ös perc.
<b>Országos</b>	-11,84	-3,94	-1,14	-0,69	2,86	6,43
<b>Község</b>	-13,02	-6,22	-3,20	-2,58	1,20	4,28
<b>Város</b>	-9,50	-2,20	-0,42	0,26	2,98	5,96
<b>Megyeszékhely</b>	-9,35	-0,18	0,89	2,11	4,89	8,18
<b>Budapest</b>	-6,52	0,22	1,91	3,28	5,30	11,33

A tanulási nehézségekkel küzdők aránya alapján képzett index eloszlásának néhány jellemzője



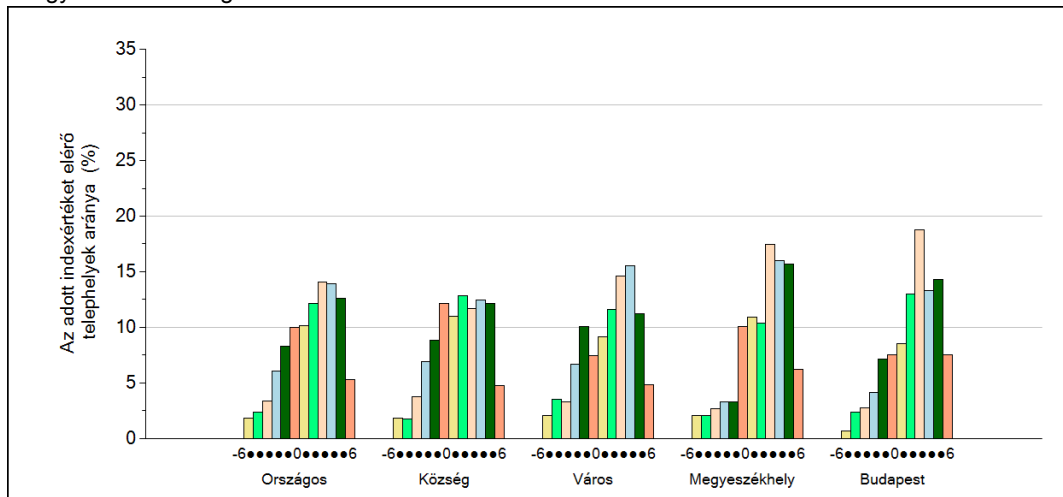
	5-ös perc.	25-ös perc.	Konf. int. alja	Konf. int. teteje	75-ös perc.	95-ös perc.
<b>Országos</b>	-3,27	-0,40	-0,04	0,12	1,16	1,86
<b>Község</b>	-2,75	-0,63	-0,15	0,02	0,89	1,71
<b>Város</b>	-2,89	-0,19	0,05	0,34	1,20	1,86
<b>Megyeszékhely</b>	-3,97	-0,01	-0,17	0,43	1,43	1,99
<b>Budapest</b>	-6,60	-0,24	-0,39	0,26	1,42	1,94

## 4 Fegyelem, motiváció

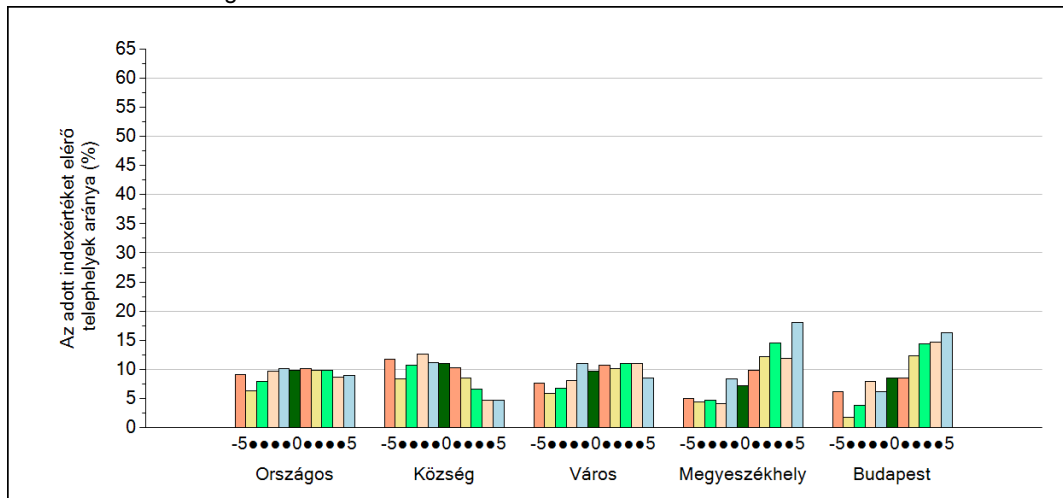
### Általános iskola

A Telephelyi kérdőív kérdéseire adott válaszaik alapján az Önök telephelyén a diákok fegyelmeire vonatkozó index értéke 1, a motivációra vonatkozó index értéke -3.

A fegyelemindex megoszlása



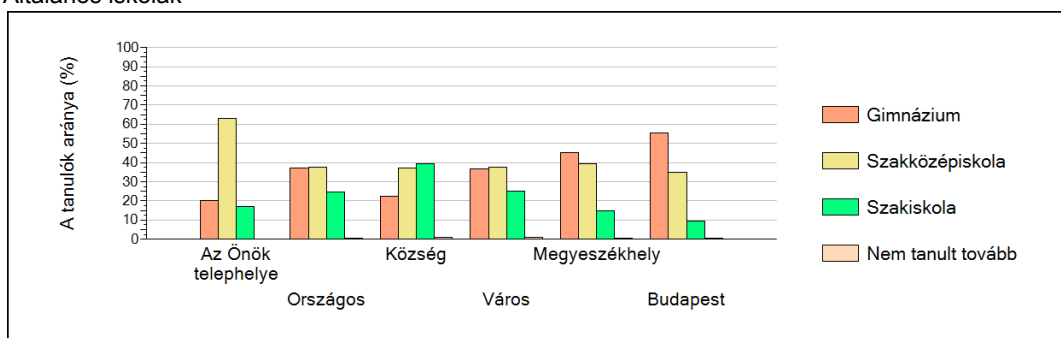
A motivációindex megoszlása



5

## A különböző képzési formákban tanulók továbbtanulási aránya

Általános iskolák



Tanulási környezet